

l'Echo de la Robertsau

Juin 2026 - Numéro 299

www.adirobertsau.fr



S'latuc hblättel

**Profitez d'un bel été
à la Robertsau !**



Une présence active à vos côtés

📍 Votre agence à Strasbourg

Livraison de repas à domicile à Strasbourg

Des repas équilibrés et savoureux, livrés chez vous avec bienveillance et ponctualité.

CRÉDIT D'IMPÔT **50%** sur cette prestation*

OFFRE EXCLUSIVE
Les 5 premiers clients se verront offrir le premier repas !

Faites confiance à Age d'Or Services, le spécialiste de l'aide à domicile engagé à vos côtés chaque jour.

* 50% de crédit d'impôt uniquement sur la prestation de livraison de repas. Selon l'article 199 sexdecies du Code général des impôts.



Contactez-nous dès aujourd'hui pour plus d'informations ou pour planifier votre première livraison !

- 📞 03 88 41 02 92
- 🌐 www.agedorservices.com
- ✉ strasbourg-nord@agedorservices.com
- 📍 9 rue Saint-Aloïse 67100 Strasbourg

L'EMPLACEMENT

CABINET IMMOBILIER

EXPERTISE - TRANSACTION - LOCATION



Tout commence par un avis de valeur juste !

81, RUE BOECKLIN
STRASBOURG ROBERTSAU

03 88 310 200
WWW.LEMPLACEMENT.COM

Von de Kay

IMMOBILIER

Faire de votre bien le plus bel endroit sur terre

ESTIMATION OFFERTE

ACHAT VENTE LOCATION

📞 03.88.31.58.15
✉ agence@vondekay.com



Un dialogue constructif avec tous les acteurs du quartier, voilà notre projet.

« Des scientifiques ont réussi à croiser un ver de terre et un hérisson : ils ont obtenu vingt centimètres de fil de fer barbelé ».

Ce titre et ce chapô, (puisque c'est ainsi que l'écrivent les journalistes), sont repris d'un éditorial de mars 2018 tiré de L'ÉCHO N°267. Nous entendions à l'époque manifester notre opposition à la fermeture des berges de l'III, face au Parlement Européen, ainsi qu'au projet de construction d'un ensemble immobilier en lieu et place des cours et du foyer saint Louis.

L'on connaît la suite : aujourd'hui les berges de l'III sont toujours accessibles, quant aux cours et au foyer saint Louis ils restent bien campés sur leurs deux pieds entre la rue des Jardiniers et la rue du Docteur Freysz. Tout cela pour le bonheur des Robertsauviens et de tous les Strasbourgeois. Il est vrai que, pour parvenir à ces résultats, l'ADIR n'a jamais mesuré ses efforts. Depuis, l'eau a coulé sous les ponts et la Robertsau a vu, ces dernières années, des dossiers importants aboutir, la préservation du patrimoine, en est un des meilleurs exemples.

Une politique d'achat par la municipalité a abouti à la conservation des lieux les plus symboliques du quartier. À l'entrée de la Robertsau l'ensemble Apollonia et le restaurant du Bon Pasteur sont définitivement préservés. À côté du foyer saint Louis entièrement réhabilité l'on profite aujourd'hui des cours, nouveaux espaces verts de respiration en cœur du

quartier, qui ont éclipsé le projet immobilier prévu sur les 20 ares du terrain. La Ville a également marqué son refus de vendre la maison des associations du 119 rue Boecklin ainsi que la mairie de quartier promises à des promoteurs.

Enfin songeons à l'avenir et ne négligeons pas les 4 hectares de la friche et de la papeterie LANA sur lesquels l'Eurrométropole a fait valoir son droit de préemption. On attend que soient reproduits pour cet ensemble industriel les mêmes principes de démocratie participative, qui ont fait le succès de l'aména-



gement des cours saint Louis. À écouter les attentes des associations et des habitants l'on a obtenu des résultats qui ont satisfait Robertsauviens et décideurs. Sachons en tenir compte pour l'avenir.

Et le chapô, me direz-vous ?

Certains esprits curieux pourraient être tentés de jouer au roman à clef : ce ver de terre et ce hérisson, dans le contexte politique actuel et dans notre quartier, qui pourraient-ils bien désigner ? Libre à vous... Ce qui est certain, en revanche, c'est que ces deux animaux sont non seulement utiles mais également indispensables, ce ne sont pas les maraîchers, amateurs ou professionnels (s'il en reste) qui me démentiront. L'ADIR reste le porte-voix des Robertsauviens et tiendra le rôle du ver de terre ou du hérisson, son seul souci étant d'établir « un dialogue constructif avec tous les acteurs du quartier » et de ne pas aboutir à « vingt centimètres de fil de fer barbelé ».

Jacques GRATECOS
Président de l'ADIR

Retrouvez nous
sur le site
de l'ADIR



Prenez soin de vos tapis !

ARRÊTS DES FRANGES, NOUAGE DES PARTIES ABÎMÉES,
RÉALISATION DE LISIÈRES, LAVAGE ET RAVIVEMENT DES COULEURS...

A deux pas de la rue Mélanie, **M. Oskar**, spécialiste en tapis persans depuis trois générations, vous propose ses compétences.

ALSACE TAPIS - 26 rue Constant Strohl
67000 Strasbourg - Robertsau (perpendiculaire à la rue Mélanie)
Tél. 03.67.10.10.33 / 06.64.84.86.59 - alsacetapis@gmail.com



L'Echo de La Robertsau N° 299 - juin 2026

Bulletin trimestriel publié par l'Association de Défense des Intérêts de La Robertsau.

Association agréée par arrêté préfectoral du 24.8.84 pour la défense de la nature, de l'environnement et du cadre de vie, fédérée à Alsace Nature.

78 rue du Docteur François - 67000 STRASBOURG

mail : contact.adir@laposte.net - site : www.adirobertsau.fr

Directeur de la publication : Jacques GRATECOS : Tél.: 06 15 70 20 15

Mise en page - Impression : Pointillés - Bischheim

Photo de couverture : Vue aérienne du CINE Bussière, Emmanuel Jacob

Photos : Emmanuel Jacob. Tous droits réservés. Autres documents remis.

Tirage : 12.500 exemplaires - Dépôt légal : 2° trimestre 2026

Nous remercions

nos annonceurs qui,
par leur confiance renouvelée,
assurent la pérennité
de l'Echo de La Robertsau
et la diffusion
de nos informations.

NOUVEAU PROGRAMME

DÉCOUVREZ
NOS ATELIERS D'ART FLORAL

RETROUVEZ LE PLANNING DES ATELIERS
SUR NOS RÉSEAUX SOCIAUX




MONCEAU FLEURS

LA ROBERTSAU
74, RUE BOECKLIN
Tél. : 03 88 55 24 51



AU JOYEUX PÊCHEUR



Tartes flambées feu de bois
Suggestions / Formule du midi
Salle climatisée / Grande terrasse

03 88 31 00 04
50 route de la Wantzenau
Strasbourg / Robertsau
* Sauf samedi midi

OUVERT TOUS LES JOURS*

Maurice Frères

OPTICIENS DEPUIS 1880

STRASBOURG - 96 rue Boecklin - 03 88 31 65 24
maurice-freres.com   

 Votre magasin est également spécialiste de votre audition



Pour un accueil sur-mesure, prenez RDV en flashant ce QR code

BARLIER
IMMOBILIER

Connaissez-vous la valeur de votre bien immobilier ?

L'Oeil de l'expert 🔍

Un locataire m'a donné congé avec un préavis d'un mois mais souhaite faire l'état des lieux dans deux semaines. Devra-t-il payer un mois de loyer ou 2 semaine de loyer ?

Article 15 de la loi de 1989. Le locataire n'est redevable que sur la période ou il a réellement occupé les lieux. Si le bailleur accepte de faire l'état des lieux 2 semaines avant, le locataire ne sera donc redevable que de la moitié du mois.

Tricia **BARLIER**
Dirigeante de l'agence
06.37.50.79.40

Contactez-nous
03.88.39.57.62
www.barlierimmobilier.fr




SOMMAIRE



PAGE 6

Environnement
Tchernobyl...
c'était il y a 40 ans.



PAGE 7

Vie de quartier
Un four à pain...
qui transforme la vie
d'un quartier.



PAGES 9 à 11

Réserve naturelle
Du côté de la réserve
nationale naturelle.



PAGE 13

Réserve naturelle
Rohrkopf toujours.



PAGES 14 à 15

Actus
par Emmanuel Jacob



PAGE 16

Mobilité
CITIZ, la solution anti-criz.



PAGE 17

Urbanisme
Rallumer les lumières
la nuit, c'est être
climatosceptique
ET populiste.



PAGE 18

Notre quartier
Ouvrez, ouvrez le jardin
du curé.



PAGE 19

Événements culturels

La Cocotte
RESTAURANT
70 rue Boecklin - STRASBOURG / ROBERTSAU
03 88 31 87 65
<https://restaurantlacocotte.fr>
Ouvertures :
Le midi (12 h - 13 h 45) du mardi au samedi
Le soir (19 h - 21 h 45) du mardi au samedi

NOUVEAU CAVISTE

TOURNÉE GÉNÉRALE

GALERIE COMMERCANTE
8 RUE DE LA BRÊME, ROBERTSAU
Tel: 06.61.74.66.44

Au Délice à l'ancienne

BOULANGERIE PÂTISSERIE

PAINS À L'ANCIENNE AU LEVAIN
PÂTISSERIE CHOCOLAT
SANDWICHES... **Vente DNA**
TICKET RESTAURANT ACCEPTÉ
OUVERTURE DÈS 6H00 DU MATIN

93 route de la Wantzenau, Robertsau
Tél. : 03 88 31 02 06
17 rue de la Robertsau, Bischheim
Tél. : 03 88 62 51 61

NOUS DÉFENDONS VOTRE QUALITÉ DE VIE À LA ROBERTSAU - REJOIGNEZ L'ADIR

J'adhère :

Nom :

Prénom :

Adresse :

Téléphone : Portable :

Courriel :

**J'adhère à l'ADIR et je verse
ma cotisation annuelle 2026 :**

- Adhésion individuelle 25 €
- Adhésion famille 35 €
- Adhésion associations – syndics 35 €

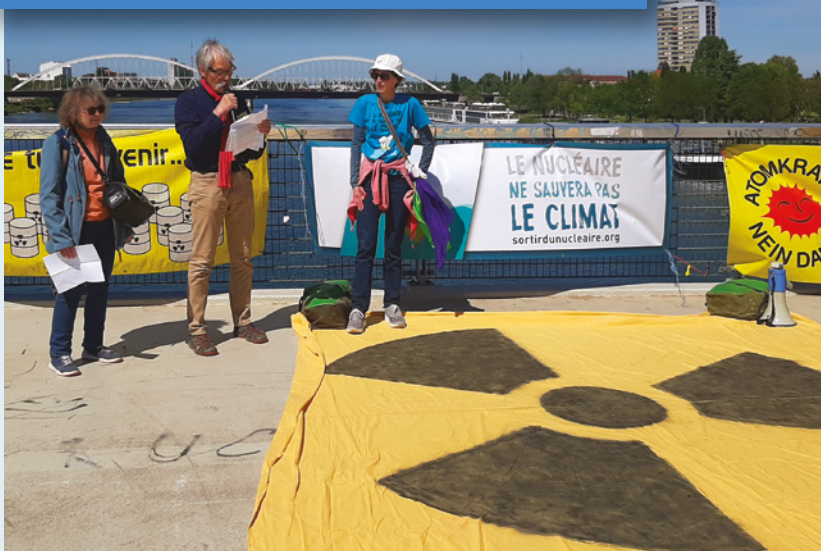
**N'oubliez pas la déduction fiscale !
Un reçu fiscal vous sera adressé.**

Vos dons sont déductibles de votre impôt sur
le revenu à hauteur de 66% dans la limite de
20% de vos revenus imposables.

L'ADIR peut vous recevoir sur rendez-vous (06 15 70 20 15)
à l'espace d'accueil de l'Escale, 78 rue du Docteur François.

Tchernobyl... c'était il y a 40 ans.

Le 26 avril 1986, la centrale nucléaire de Tchernobyl implosa. Cet accident majeur est le plus grave accident nucléaire jamais vécu sur notre planète.



Celui-ci a eu pour conséquence d'au moins 4 000 décès autour de la centrale et entraîna l'évacuation de 250 000 personnes des zones sinistrées.

Cette catastrophe toucha et contamina aussi une grande partie de l'Europe ainsi que la France *a contrario* de ce qu'affirmaient à l'époque les autorités et sois-disants experts de notre gouvernance.

Le nuage traversa bien le Rhin.

L'Alsace fut d'ailleurs une des zones les plus concernées d'autant que le 1er mai et le 5 mai 1986 la pluie fut au rendez-vous, ce qui eut pour effet d'en contaminer les sols. Selon la C.R.I.I.R.A.D, les retombées en Alsace ont pu être jusqu'à 400 fois supérieures aux chiffres officiels.

L'accumulation du nucléide Césium est toujours actif 40 ans après la catastrophe, mais celle-ci a diminué. Mais il reste une contamination dans les sols (les herbages), de denrées alimentaires, dont les champignons et certains gibiers (les sangliers).

Le 26 avril 2026, 40 ans après, une manifestation symbolique eut lieu sur le Passerelle des 2 Rives, entre Strasbourg et Kehl, pour un rassemblement en mémoire à cette période tragique, mais aussi pour dénoncer la dangerosité des centrales nucléaires.

Trait d'Esprit
COIFFURE

REDKEN
5TH AVENUE NYC

LA BIOSTHETIQUE®
PARIS

80, route de la Wantzenau - 67000 STRASBOURG

Tél. : **03 88 418 398**

JLZ le JARDINIER
FLORICIM

Jardinier Paysagiste

Fleurissement et entretien
de tombes et d'espaces verts

René et Thomas Sommer

40 chemin Beulenwoerth
67000 STRASBOURG

03 88 78 20 21

contact@jlzlejardinier.fr

SI
services à
la personne

Déduction fiscale
de 50% sur les travaux

CYCLES TEDONE Sàrl



Ventes
Réparations

Scooter - Vélos - Accessoires

158 rue Boecklin 67000 Stg - Robertsau

Tél. 03 88 31 56 17 - www.cycles-tedone.fr

CORDONNERIE CLAUDE

· Cordonnier de père en fils depuis 1950 ·

Cordonnier agréé
HESCHUNG
1934

Maroquinerie
Mac Alyster
PARIS
HEXAGONA
PARIS

Produits d'entretien

SAPHIR
BEAUTÉ DU CUIR



Horaires d'ouvertures :

Mardi, mercredi, vendredi :

8h-12h et 14h-19h

Jeudi : 8h-12h / Samedi : 8h-12h30

3 rue du Chevalier Robert
67000 STRASBOURG-ROBERTSAU
Tél. : 03 88 31 44 06



Un four à pain... qui transforme la vie d'un quartier.

Depuis le 29 juin 2024, pour les habitants de la Cité de l'Ill, la vie du quartier a quelque peu changé. En effet, ce jour-là, lors de la fête du quartier fut inauguré un four à pain qui siège désormais au 60 rue Doller.

Ce projet qui est devenu réalité doit son existence à l'initiative des femmes du quartier. Cette belle idée était pour elles une évidence. Elles décidèrent de la soumettre, lors d'une réunion, aux habitants de la Cité.

L'objet de cette réunion était d'abord de leur proposer l'acquisition et l'implantation d'un four à pain, mais aussi d'inviter les habitants à faire vivre un véritable

atelier de boulangerie au sein du quartier. Ce projet fut évidemment accueilli avec enthousiasme.

Asmae Ainoouss, directrice du centre culturel de la Cité, se chargeant de réunir les fonds pour le projet, celui-ci fut ensuite soumis à la municipalité qui en approuva l'idée généreuse et opta pour sa réalisation. Désormais, le four à pain fait partie intégrante du quartier.

Ainsi tous les premiers mercredis du mois les habitants qui le désirent peuvent se rendre autour du four et pour une somme modique (0,50 euro) faire cuire leur pain sous la houlette d'un maître boulanger. Au four, est associé aussi un atelier de confection qui permet de réunir petits et grands et qui leur permet d'apprendre à pétrir la pâte et d'exercer leurs talents à la réalisation de recettes à enfourner. Autour du four, des journées spéciales sont organisées, comme celle de la parentalité, accueillant des non-résidents de la Cité qui auront le droit d'exercer leurs talents en confectionnant eux-mêmes leurs pizzas.

Pendant le ramadan, le four marchait à plein nécessitant deux jours entiers de fonctionnement. Des ateliers gâteaux sont également proposés aux élèves des écoles Schwilgué et Niederau.

Linda Ferdjani, la dynamique animatrice du four, entend bien créer encore d'autres événements : proposer des recettes de cuisine du monde en travaillant avec les seniors et évidemment faire une belle fête d'une journée autour du four... CAR IL LE VAUT BIEN !

Robert LUX



Intemporelle
INSTITUT ESTHÉTIQUE

Visage
corps
maquillage
épilation
manucure
soins homme

03 88 41 82 84
8 rue Mélanie
67000 STRASBOURG - Robertsau

Mardi, jeudi & vendredi : 9h - 19h
Mercredi & samedi : 9h - 14h30

bio Claire
Le bio à cœur !

Votre magasin indépendant bio de proximité à la Robertsau.

- Grande épicerie bio
- Fruits, légumes et pain frais bio
- Place au local et aux artisans bio
- Eau minérale Celtic en verre consigné
- Idées Cadeaux
- Les indispensables zéro-déchets
- Compléments alimentaires

Du lundi au vendredi : 8h30 à 19h - Le samedi : 8h30 à 17h

BIOCLAIRE - 85 RUE BOECKLIN 67000 STRASBOURG
03 88 45 14 81
RETROUVEZ-NOUS SUR NOTRE INSTAGRAM !

SUPERMARCHÉ MATCH

ROBERTSAU
Route de la Wantzenau - STRASBOURG
Tél. 03.88.31.05.10
Du lundi au samedi : 8h-20h30

STATION ESSENCE 24h/24
PHOTO D'IDENTITÉ
PHOTO COPIEUSE
PARKING
ACCÈS HANDICAPÉS
GAZ

CHEZ NOUS ÊTRE FIDÈLE, ÇA PAYE !

NOUVEAU
TOUTES LES 10 VISITES
10%
À CAGNOTTER
SUR LE TICKET DE VOTRE CHOIX DANS LES 10 JOURS

AVEC VOTRE NOUVEL AVANTAGE FIDÉLITÉ, CHAQUE PASSAGE EN CAISSE COMPTE POUR FAIRE DES ÉCONOMIES !

PROFITEZ ÉGALEMENT DE TOUS VOS AVANTAGES FIDÉLITÉ SUR LE DRIVE !

supermarchesmatchdrive.fr

Mitra salon

du mardi au samedi
de 9h à 17h30
Samedi de 8h à 16h30

Maquillage Bio
Couleur caramel
natural make up

Coloration sans parabène, sans ammoniac, sans résorcine

Une équipe de choc pour une clientèle de choix !

Du côté de la réserve nationale naturelle

Le prochain Comité consultatif se réunira le 16 juin 2026 à la préfecture du Bas Rhin.

Dans le projet de création de la réserve, l'un des thèmes majeurs est la restauration de la fonctionnalité alluviale via la remise en eau des bras morts et leur redynamisation.

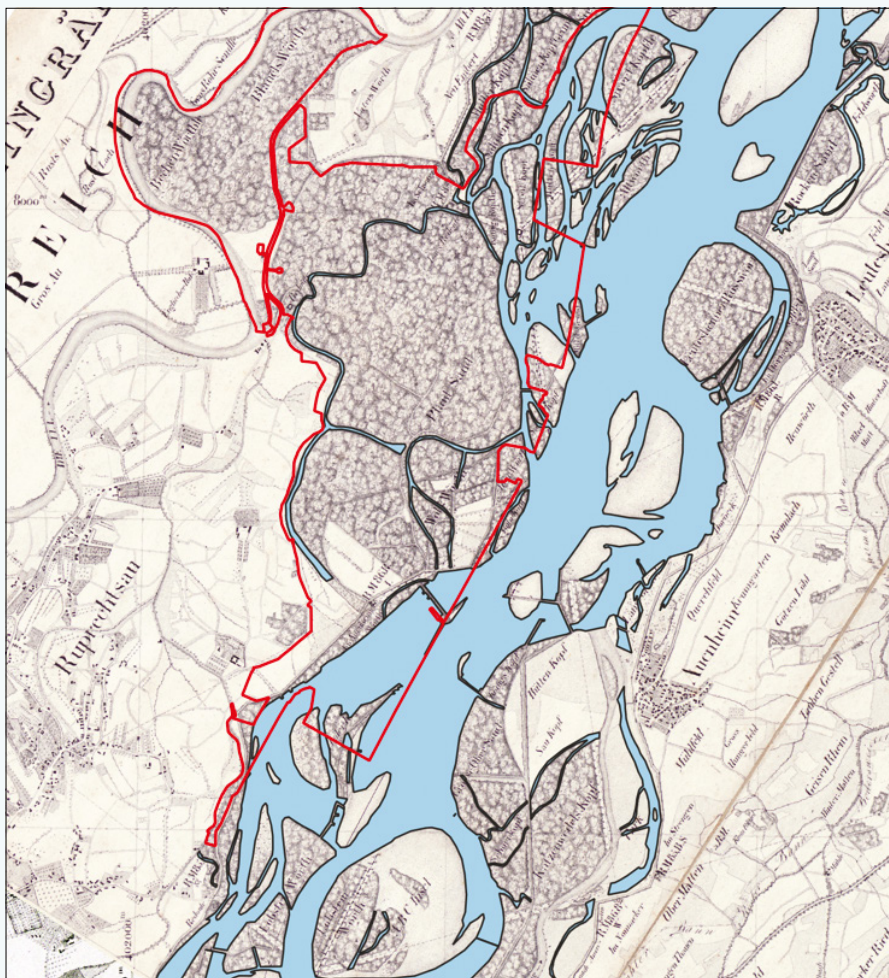
Pour une meilleure compréhension de la problématique, une approche historique de l'évolution du Rhin est intéressante.

Introduction

Pour appréhender la complexité de la relation entre l'humain et la nature, l'utilisation de cartes anciennes constitue un outil précieux, notamment celles de 1828, 1838 et 1872. Elles mettent en évidence l'ampleur des transformations subies par le fleuve lors des travaux de correction menés par l'ingénieur Johann Gottfried Tulla.

Cette transformation s'explique par une volonté ancienne d'aménager le Rhin afin d'améliorer la navigation, de maîtriser le risque d'inondation et de fixer une frontière clairement délimitée entre la France et l'Allemagne.

Cette analyse est rendue possible grâce à la disponibilité de fonds cartographiques anciens d'une grande qualité et d'une grande précision.



1828

Le Rhin est alors considéré comme un fleuve « sauvage ». À chaque crue, de nouveaux chenaux se dessinent dans le lit majeur. De nombreux bancs de graviers occupent le lit mineur et compliquent la navigation. Les crues s'étendent largement dans les massifs forestiers environnants. Un projet de « correction » du fleuve est alors à l'étude afin de pallier ces contraintes. Située à la confluence de l'Ill et du Rhin, La Wantzenau est particulièrement exposée. Pour s'en prémunir, un premier linéaire de digues est aménagé entre l'Ill et le Rhin. Par ailleurs, le village s'implante judicieusement en rive gauche de l'Ill, sur un point haut du secteur.

Figure 1 - Le Rhin en 1828
(avant les travaux de correction au droit des communes de Strasbourg et de La Wantzenau).
Les limites de l'actuelle réserve naturelle nationale de la Robertsau – La Wantzenau apparaît en rouge.

Réserve naturelle



1838

Le projet de l'ingénieur allemand Johann Gottfried Tulla est retenu. Le Rhin, sur son linéaire alsaco-badois, est alors profondément redessiné. Un réseau de digues transversales est construit, perpendiculairement au sens de l'écoulement (lignes noires sur la carte), afin de contraindre le fleuve dans un chenal unique. De vastes surfaces forestières sont défrichées, et le bois est en partie utilisé pour amorcer la création d'un réseau de digues.

Figure 2 - Le Rhin en 1838

(pendant les travaux de correction) au droit des communes de Strasbourg et de La Wantzenau.

Les limites de l'actuelle réserve naturelle nationale de la Robertsau – La Wantzenau apparaît en rouge.

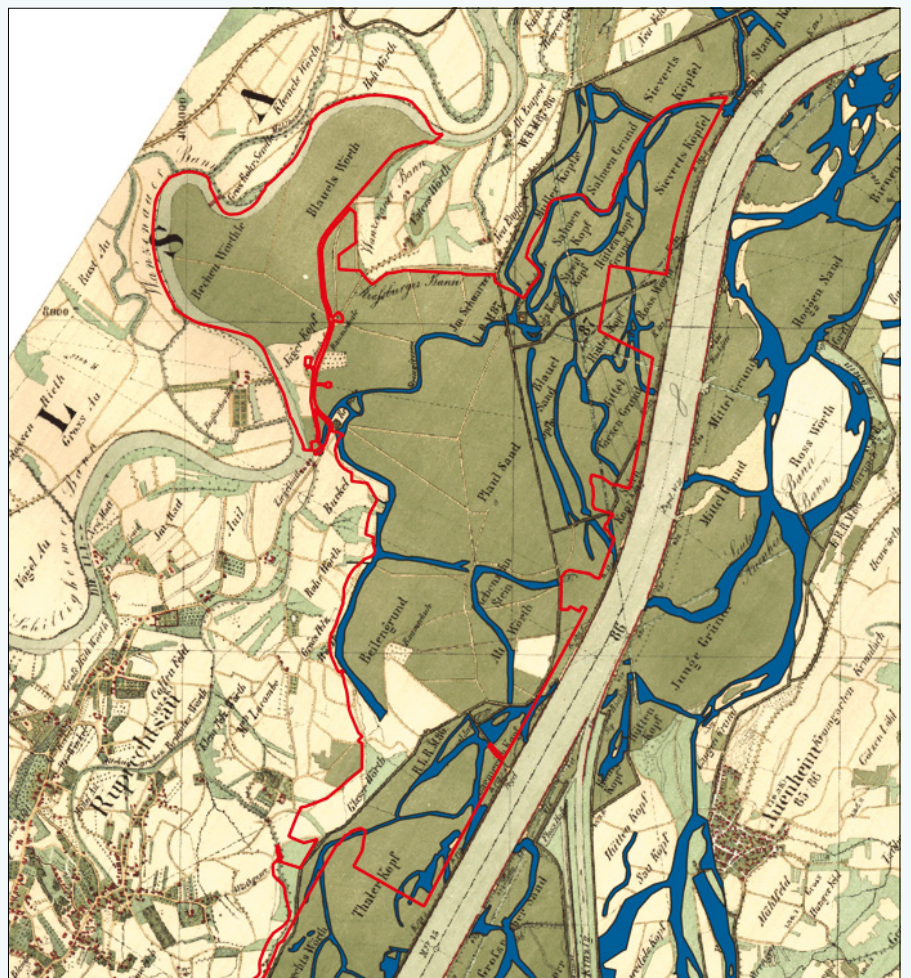
1872

Les travaux de correction arrivent à leur terme dans le secteur de Strasbourg. Le Rhin n'est plus un fleuve à tresses et à anastomoses, mais un chenal unique, maintenu par un réseau de digues dites « submersibles ». Lors des crues, le Rhin peut encore déborder dans un nouveau lit majeur, délimité par des digues « non submersibles », également appelées « digues de hautes eaux ». Ce réseau de digues est encore bien présent dans le paysage actuel de la réserve de la Robertsau–La Wantzenau et accueille aujourd'hui les principaux flux piétons et cyclables du secteur.

Cette digue crée deux fonctionnements distincts. À l'ouest, les cours d'eau sont déconnectés de la dynamique du Rhin. À l'est, les sédiments sont déposés en masse lors des crues. Les anciens bras du fleuve se comblent progressivement, donnant naissance à de nouveaux paysages. Les échanges entre le fleuve et la nappe phréatique sont profondément modifiés, tandis qu'une surface terrestre importante est gagnée sur le fleuve.

Figure 3 - Le Rhin en 1872

(fin des travaux de correction dans ce secteur) au droit des communes de Strasbourg et de La Wantzenau. Les limites de l'actuelle réserve naturelle nationale de la Robertsau – La Wantzenau apparaît en rouge.



Conclusion

L'analyse géohistorique constitue une étape essentielle pour comprendre le paysage actuel et évaluer le poids des héritages. Les massifs alluviaux des grands fleuves, bien que reconnus comme des hotspots de biodiversité à l'échelle mondiale, ont connu une régression massive au cours des dernières décennies.

Sur le Rhin, entre Bâle et Lauterbourg, près de 90 % des espaces riverains des cours d'eau ont disparu au profit de l'aménagement du fleuve. Cette transformation s'est opérée au détriment des services écosystémiques que ces milieux rendent naturellement aux sociétés humaines : régulation des crues, amélioration de la qualité de l'eau, création d'îlots de fraîcheur, espaces récréatifs...

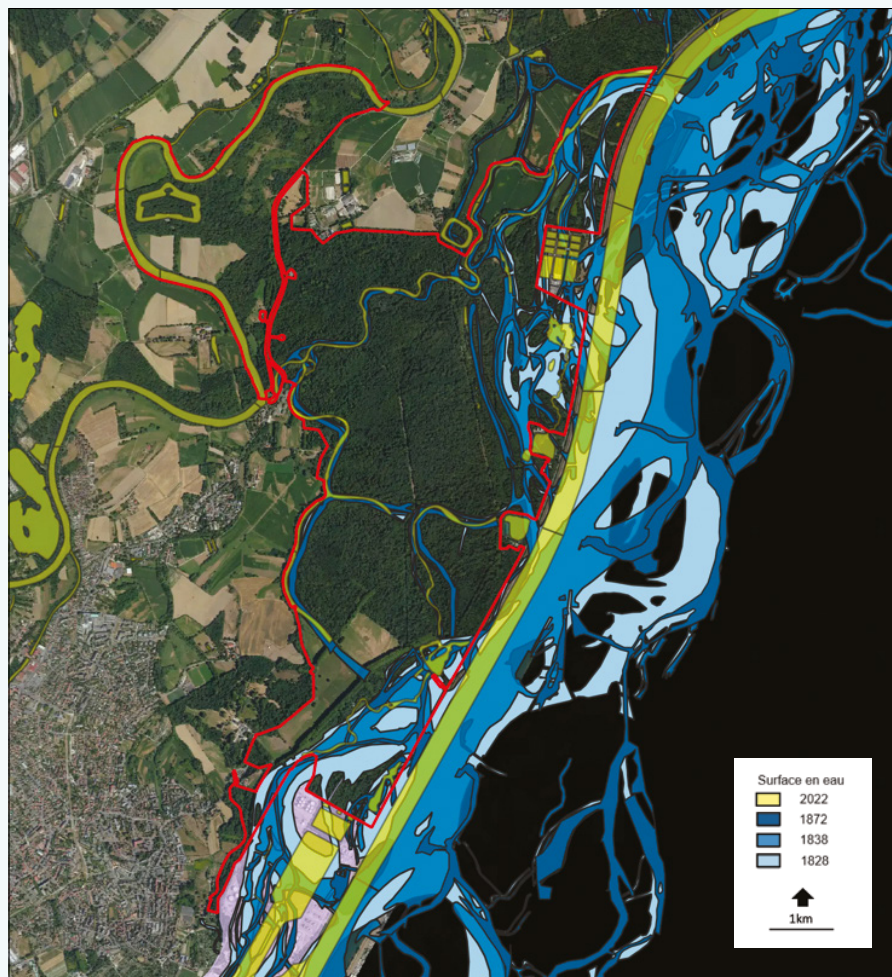
Les rares reliques alluviales qui subsistent aujourd'hui le long de la bande rhénane, font désormais l'objet de protections renforcées, portées par l'État et mises en œuvre par les communes ou les conservatoires d'espaces naturels. Le défi est toutefois considérable : ces milieux portent à la fois les traces d'héritages anciens (chenaux déconnectés, aménagements hydrauliques importants, perte de dynamique hydrologique) et des contraintes plus récentes (réseaux, assainissement, pollutions, rehaussement de la nappe phréatique).

La raréfaction des échanges hydriques entre le fleuve et ses annexes constitue l'un des principaux facteurs de dysfonctionnement actuels. La déconnexion progressive des bras secondaires favorise la stagnation des eaux, ce qui entraîne notamment une prolifération de moustiques et une banalisation des milieux ainsi qu'une perte de biodiversité à grande échelle.

Toute l'histoire des villes et villages, des habitants et habitantes, s'inscrit dans ces paysages. Ce patrimoine commun, unique, appelle aujourd'hui à une gestion collective attentive et respectueuse.

David ESCHBACH

Pour plus de détail, lire « Rhin vivant : histoire du fleuve, des poissons et de hommes » écrit par Roland Carbiener et Laurent Schmitt, publié à La nuée bleue.



Source : EMS (MNT) / BNUS (fonds de carte) / Unistra LIVE UMR 7362 CNRS (Digitalisation) / David ESCHBACH (Traitement) / Réalisation : EMS - Direction Mobilité Espaces publics et naturels, Service Espaces verts et de nature, 2022

Figure 4 - Le Rhin de nos jours
Situation actuelle superposée au faisceau de mobilité historique du fleuve extrait des cartes de 1828, 1838 et 1872.

Retrouvez les anciens numéros
de l'Echo de la Robertsau



adirobertsau.fr/echo

mamaë


Espace bien-être dédié à la
femme & à la maternité

Yoga, Pilates & soins
ressourçants

Cocon urbain pour ralentir,
respirer, se recentrer

www.mamaestrasbourg.fr / 107 r Boecklin 67000





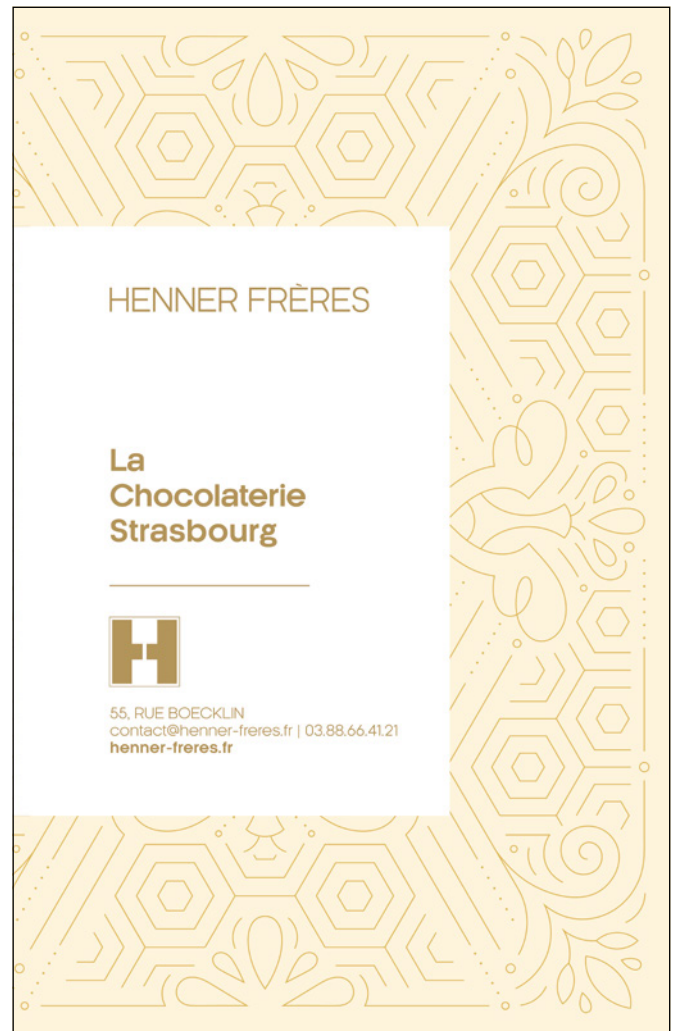
LIBRE

D'ENTENDRE À NOUVEAU
ESSAI D'UN MOIS GRATUIT

oticon unitron zignio Bernafon PHONAK REXTON


LUCIEN GUEDJ
03 88 61 03 15
81 rue Boecklin
67000 STRASBOURG

audistra
AUDIOPROTHESISTE



HENNER FRÈRES

La
**Chocolaterie
Strasbourg**



55, RUE BOECKLIN
contact@henner-freres.fr | 03.88.66.41.21
henner-freres.fr



MAISON & SERVICES
entretien du domicile



**Votre partenaire de confiance
depuis 10 ans
pour vos travaux de jardinage !**



**Contactez nous pour un devis
100% gratuit!**

Taille des haies, arbustes et arbres fruitiers
Tonte
Transplantation

Désherbage
Scarification

**50%
CRÉDIT
D'IMPÔTS
IMMÉDIAT**

MAISON ET SERVICES
85 Route de la Wantzenau - 67000 Strasbourg
03 88 79 33 29
msstrasbourg@maison-et-services.com



SALON DE TOILETTAGE 

Toutou Câlines

Toiletteur canin, félin et également lapin,
vente d'accessoires made in Alsace.



77 rue Kempf • 67000 Strasbourg
Tél. : 03 88 81 21 80 • toutoucalins.fr
Courriel : plumere.sandrine@laposte.net
SUR RENDEZ-VOUS • Horaires : fermé le lundi,
du mardi au vendredi 9h-12h / 13h30-18h, samedi 9h-15h

Réserve naturelle

Rohrkopf toujours

Depuis 1880, l'Association Agréée pour la pêche et la Protection du Milieu Aquatique de la Robertsau, dans un premier temps, a payé tous les aménagements du chalet de pêche les pêcheurs ont bénévolement réalisé les travaux avec beaucoup de compétence.

Puis ce sont aussi les pêcheurs qui gèrent avec passion et efficacité l'étang de pêche du Rohrkopf. Hervé BUB le père et Patrick le fils ont su inculquer pendant plus de quarante années la conception de la pêche sportive et familiale dans le monde de la pêche si diversifiée et aujourd'hui si maltraitée.

Déjà par son objectif de « protection du milieu aquatique », l'ensemble du comité a participé aux nombreuses animations pêche et surtout à l'éducation et la connaissance de la nature et du milieu aquatique aux nombreux Jeunes Pêcheurs de la Robertsau (les JPR) les leçons de lancer mouche ainsi que le montage des mouches artificielles. De nombreux courriers (e-mails) furent envoyés aux adultes et aux enfants, les pages entomologiques d'Hervé, la vie des poissons, les différentes méthodes de pêche, et beaucoup d'histoires de pêche.

Le Rohrkopf a toujours été entretenu gratuitement par les bénévoles, alors que la Ville de Strasbourg qui est propriétaire a failli à son devoir depuis le début ! Et pourtant nous avons toujours informé les responsables des 'Espaces verts' sur les menaces des arbres dangereux pour sécuriser les pêcheurs,



les berges érodées sont toujours dangereuses et la nouvelle convention nous interdit de réaliser des aménagements pour réparer les trous dans les abords.

Nous avons invité les élus à nos Assemblées générales, ils ont pu connaître en détail nos comptes rendus des animations et surtout nos finances qui sont en baisse d'année en année.

La Réserve naturelle de la forêt de la Robertsau nous a enlevé la plupart de nos lots de pêche, la fermeture du quai Jacoutot ne permet plus d'accès au Rhin, la baisse du nombre de pêcheurs limite nos budgets et le pire, c'est un loyer de 2 550 € imposé depuis 2024 par la Ville.

Les recettes ne combrent plus nos dépenses. Nous sommes au bord du gouffre après 123 années d'existence !

Hervé BUB

Dépannage informatique



ROBERTSAU

à domicile ou en atelier
Tél. 06 82 29 72 60

PC & MAC

Jean-Marc Rauschenbach
53, rue des Jardiniers

30 €/heure • Siren : 478651318

Sur rendez-vous
Devis gratuit

site web :

www.depannage-pc-strasbourg.eu

Cuisin'elle

La Passion du Beau

Depuis 1987



Installation par notre propre équipe
114-116 route de la Wantzenau - Strasbourg-Robertsau

Tél. 03 88 41 88 62

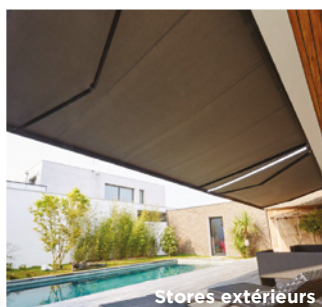
cuisinelle@wanadoo.fr



Pergolas bioclimatiques



Pergolas à toile

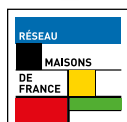


Stores extérieurs



Stores intérieurs

-20%*
sur la gamme.



WALTER
STORES & VOLETS



www.walter-stores.fr



@WalterStores



03 88 20 80 05

*Offre valable sur présentation de ce coupon.

Actus

Comité du souvenir français de la Robertsau

De multiples cérémonies ont célébré le 80ème anniversaire de la libération de Strasbourg. Nous avons honoré nos libérateurs qui ont chassé les nazis de Strasbourg en 1945. Nous avons célébré les femmes et les hommes qui ont résisté sous diverses formes dès 1940 pendant toute l'annexion de l'Alsace.

Mais ces belles et nécessaires commémorations ont laissé dans l'ombre les soldats français qui ont combattu pendant cette campagne de France qui a vu la capitulation de l'Armée française en 1940. Cette défaite n'était pas la leur. Ils ont simplement obéi aux ordres et nos soldats n'ont pas démérité. Bien au contraire, beaucoup se sont battus jusqu'au bout avec honneur. Certains furent faits prisonniers, d'autres démobilisés en juin 1940 lorsque l'armée fut réduite à 100 000 hommes. Beaucoup ont rejoint les maquis, d'autres le général De Gaulle ou l'Afrique du Nord.

Les officiers, sous-officiers ou soldats alsaciens rentrés chez eux ont repris leurs activités civiles.

Pour mémoire, c'est l'honneur des 42 officiers de réserve qui refusèrent alors l'engagement dans la Waffen SS et qui



furent déportés en représailles au camp de concentration de Neuengamme où ils connurent des conditions de travail extrêmement dures. Ils tinrent bon, mais 22 n'en revinrent pas.

Dans ces démobilisés, il y eut des Robertsauviens. Certains, à partir du mois d'août 1942, furent certainement « engagés de force ». Ils ont peut-être raconté à leurs familles ou laissé des témoignages sur leur participation à la campagne de France.

Le comité aimerait les sortir de cet injuste oubli. Il est preneur de toutes les informations : numéro ou nom de l'unité, lieu de stationnement, participation à tels combats. Il y a matière entre les régiments de forteresses, les corps francs, l'armée des Alpes, l'expédition de Norvège etc...

Dernier concert d'Etienne Bardon



L'ensemble Volutes propose chaque année une belle programmation d'œuvres classiques à la Robertsau. Très appréciés également les ateliers d'écoute qui précédaient les concerts avec une analyse des musiques. C'est Etienne Bardon qui a conduit cet ensemble depuis des années. Il a dirigé pour la dernière fois l'ensemble Volutes le 21 mai dernier. Nous remercions Etienne Bardon pour toutes ces années au service de la musique et de l'animation culturelle de la Robertsau.

sonance
AUDITION

**Bilan auditif
OFFERT¹**

+

**Essai 30 jours
GRATUIT²**



ET SI VOUS TESTIEZ VOTRE AUDITION?)))

Essayez **gratuitement et sans engagement** les aides auditives dernière génération

Phonak Audéo Sphere™, l'aide auditive équipée de l'intelligence artificielle, rechargeable et connectée!



**Trouvez le centre Sonance
le plus proche de chez vous :**

ROBERTSAU

111 route de la Wantzenau
03 88 61 03 77

HOERDT

34 rue de la République
03 74 47 04 40

STRASBOURG

5 boulevard de la Marne
26 avenue de la Marseillaise
03 90 23 60 12



1. Bilan à but non médical 2. Essai sur prescription 3. Offre pour l'achat d'un appareil de classe II, hors réseau Santéclair, voir conditions en centre. 2026/02 Crédit photo: Phonak. Phonak Audéo I Sphere. Les aides auditives ont pour fonction d'amplifier les sons et de les transmettre dans l'oreille, afin de compenser une perte auditive. Ces dispositifs médicaux sont des produits de santé réglementés qui portent, au titre de cette réglementation, le marquage CE. Sonance Audition Strasbourg - RCS 848 943 759 Strasbourg.

Inquiétude pour les rénovations d'école à la Robertsau... Pas pour l'école européenne ?

Que vont devenir les projets de rénovation d'écoles avec la nouvelle équipe municipale ? Dans notre numéro de l'Écho de la Robertsau 288 - septembre 2023, nous évoquions les chantiers de rénovations des différents sites scolaires de la Robertsau. Dans un contexte de restrictions budgétaires, les enfants de la Robertsau vont-ils en faire les frais ?

Pour rappel, il y a la rénovation du groupe scolaire Jean-Baptiste Schwilgué avec des

rénovations thermiques et une connexion avec la centrale biomasse, la mise en accessibilité et un parvis des parents. Le groupe scolaire Pourtales attend depuis trop longtemps une restauration scolaire, le projet est de doter l'école d'une restauration de capacité de 140 repas en 2 services pour éviter aux enfants des trajets en bus. Il était également prévu la création de 3 salles de repos et des annexes notamment pour les Atsem.



© YAM Studio / Document remis

Enfin, le gros morceau était l'école de la Robertsau rue Adler qui devait avoir une démolition reconstruction d'une extension pour y accueillir l'école maternelle, le restaurant scolaire avec production des repas sur site, les extensions nécessaires à l'école élémentaire, les locaux communs et les locaux à destination des agents. Il y aurait une bienvenue rénovation énergétique. Les cours seront déminéralisées et l'établissement permettra l'accessibilité des personnes en situation de handicap. Actuellement, l'école Adler est une passoire thermique et un four dès que les températures montent. Cette rénovation va-t-elle tomber à l'as ?

Aucune inquiétude à avoir par contre pour les fonctionnaires européens qui verraient bien l'extension de leur école privée, financée par l'état, la région, la CEA et la Ville de Strasbourg pour la modique somme de 42 millions d'euros !!! Vous voulez une belle école pour vos enfants ? Rien de plus simple, devenez fonctionnaire européen...

Nouvelle équipe de proximité

La direction de territoire de la Robertsau vient d'accueillir, en même temps qu'un nouvel adjoint de quartier Pierre Jakubowicz, un nouveau directeur de proximité : Ahmed Fares. Cette antenne de l'administration municipale est située

au 1 rue du Parc, au-dessus de la mairie de Quartier. Elle peut vous aider si vous avez des questions ou problèmes sur la voie publique. Elle est joignable par mail (via le formulaire sur le site strasbourg.eu) ou par téléphone au 03 90 41 17 39.



20 ans au service des Robertsauviens



C'est une figure de la Robertsau. Noël Panoussian préside à la destinée de la boutique Nicolas de la Robertsau depuis maintenant 20 ans. Il se murmure qu'il y aura des animations et des événements aux alentours du 13 juin 2026 pour fêter l'événement. L'ADIR lui souhaite un joyeux anniversaire.

Mobilité

CITIZ, la solution anti-criz.

La crise au Moyen-Orient nous rappelle que nous sommes très dépendants du pétrole et que la France importe la quasi-totalité des matières premières pour son approvisionnement énergétique, c'est le cas par exemple de l'uranium pour les centrales nucléaires.

Et depuis 1973, à chaque « choc pétrolier », nous sommes abreuvés de reportages sur les télévisions sur le fameux prix du litre d'essence, et son corollaire : demander à l'État de subventionner. Or, nous le savons, le pétrole est limité et selon Jean-Marc Jancovici, (ingénieur, enseignant et conférencier français, spécialisé dans les questions d'énergie et de climat.), le pic de production est déjà passé en 2018. Il est donc nécessaire de s'adapter, mais comme souvent, changer nos habitudes, c'est compliqué et nous sommes souvent dans le déni ou la négociation. Pourtant subventionner les énergies fossiles, c'est aujourd'hui aussi efficace qu'arroser le sable du désert.

Et pourtant, il existe une solution à Strasbourg, et particulièrement à la Robertsau qui peut vous permettre de faire de très grosses économies sur votre budget transport si vous devez impérativement prendre une voiture, c'est CITIZ. Car en moyenne, un véhicule en France passe plus de 95 % de sa vie sur un parking. Il y a, à la Robertsau, près de sept stations où vous pouvez utiliser, le temps sou-

haité, un véhicule et pour un prix somme toute très raisonnable et sans commune mesure avec le prix réel d'un véhicule.

Sur le site de CITIZ, un comparateur qui vous permet d'estimer les économies par rapport à votre budget de vos habitudes. Dans mon cas, c'est sans appel, mon véhicule me coûte plus de 500 €/mois contre 26 € si j'utilisais CITIZ. Faites le test, vous serez surpris. En plus, avec CITIZ, tout est inclus : assurance, carburant et entretien. Il y a deux formules d'abonnement, une pour les occasionnels comme moi, ou pour des utilisateurs plus réguliers.

La réservation est extrêmement simple et vous permet de très bien gérer vos déplacements, et comme le maillage est assez fort à la Robertsau, il y a toujours une station proche de chez vous, ou à proximité d'une station de tram ou de bus. Lors de ma dernière location, pour faire les « grandes courses », mon choix s'est porté sur un Renault Kangoo rue des Jardiniers à 2 pas de la station de tram. Le véhicule était super propre et le kilométrage était faible. J'ai accédé aux clés du véhicule avec



ma carte CITIZ (que vous recevez après validation de votre inscription) et j'ai pu l'utiliser après avoir fait un état des lieux, comme si je louais une voiture. Tout se fait grâce à votre Smartphone avec l'application CITIZ. C'est peut-être le point faible du système, on l'a trouvé un peu austère et elle méritait une mise à jour pour être encore plus claire et simple. Après votre activité, vous ramenez votre véhicule à sa place. Aucun souci de parking, puisque les emplacements sont réservés. Et voilà !

On ne peut que vous encourager à tester CITIZ pour constater par vous-même que ça fonctionne très bien et que cela peut finalement vous faire faire de très grosses économies, car CITIZ, c'est la solution anti-criz.

Emmanuel JACOB

Autopartage – Mode d'emploi



Je réserve

Je réserve à l'avance ou à la dernière minute. Je sélectionne la voiture de mon choix sur internet ou via l'application Citiz.



J'accède

Je récupère le véhicule à sa station. Il se déverrouille avec mon application Citiz.



J'utilise

Je roule, et je prolonge au besoin ma réservation via l'application.



Je dépose

Je re-dépose la voiture à sa station d'origine à l'heure programmée. Le véhicule est disponible pour la personne suivante.

Au Gré du Vent
 Fleuriste
 83, route de la Wantzenau | 67000 STRASBOURG
 Tél : 03 88 31 32 30

Cavistes spécialistes en vins fins, champagnes, alcools et spiritueux
 Cadeaux d'affaires, coffrets et paquets cadeaux
 Envois dans toute la France
 M. Panoussian
 63, rue Boecklin 67000 STRASBOURG
 ☎ 03 88 45 79 50
 www.nicolas.com
L'abus d'alcool est dangereux pour la santé, sachez apprécier avec modération.

Rallumer les lumières la nuit, c'est être climatosceptique ET populiste.

Les élections municipales sont passées, et selon la fameuse théorie des 100 jours¹, il faut rapidement montrer un changement d'orientation politique. Il faut que cela se voie, que les électeurs-trices en aient pour leur argent. Parmi les promesses fantaisistes de la campagne, rallumer les lumières publiques la nuit.

On se moque beaucoup de ce côté de l'Atlantique du ministre trumpien de la Santé, Robert Francis Kennedy Jr., antivax assumé et qui aime manger de la choucroute le matin. On sourit moins des conséquences : l'organisation panaméricaine de la santé vient de lancer une mise en garde, car les cas de rougeole sont 32 fois plus nombreux que l'année précédente aux USA dans un pays qui avait pourtant éradiqué la maladie.

Chez nous à Strasbourg et à la Robertsau, nous avons également des personnes qui ne croient pas en la science, mais qui préfèrent le « bon sens », et c'est ainsi que nos rues sont en train de se rallumer la nuit. Pour éclairer quoi ? Des voitures et des trottoirs ?

Et pourtant, il y a encore quelques mois, 6 villes de l'Eurométropole recevaient le prix Ville étoilée² (Strasbourg, Schiltigheim, Ostwald, Fegersheim, Eschau et Mundolsheim) qui valorise les actions en faveur d'une meilleure qualité de l'environnement nocturne et d'une réduction de la lumière artificielle dans l'environnement. Strasbourg était la plus grande ville de France à remporter ce label depuis 2021.

Personne ne dort les lumières allumées.

1. Le mythe des 100 jours est né après l'élection de Roosevelt qui a mis en œuvre le New Deal en 1933. En France, il se mixe aux 100 jours de Napoléon, qui rajoute une dimension "d'homme providentiel".
2. Prix ville étoilée organisée par l'Association Nationale pour la Protection du Ciel et de l'Environnement Nocturnes (ANPCEN)

On ne peut pas dire que l'on ne sait pas. Toutes les études montrent que baisser la pression lumineuse la nuit est bon pour tout : la biodiversité, la nature, les finances de la ville, notre sommeil et l'observation du ciel étoilé. Hors, depuis les années 90, la quantité de lumière émise la nuit par l'éclairage public a augmenté de 94% en France.



Il était urgent d'agir, car la pollution lumineuse impacte directement la vie nocturne de nombreuses espèces : insectes, chauve-souris, rapaces, oiseaux migrateurs... Elle dérègle le rythme biologique des espèces animales et végétales, perturbe le déplacement des espèces et fragmente les milieux naturels par répulsion ou attraction. Et selon l'office français de la Biodiversité, 64% des invertébrés sont nocturnes et 28% des vertébrés.

La France, via le ministère de l'environnement, soutient les initiatives pour baisser la pollution lumineuse qui effectivement

commence à décroître (-19% depuis 1994), et une manifestation nationale promeut l'extinction « *Le jour de la Nuit* » le 10 octobre prochain.

La précédente municipalité avait alors entrepris de procéder à l'extinction partielle de l'éclairage public en cœur de nuit, entre 1h et 5h, en concertation avec les services de l'État et plusieurs associations, dans les rues les moins fréquentées (soit moins de 30% des rues au total).

En parallèle, ils ont entrepris l'accélération du remplacement du parc par des luminaires LED, qui représentent aujourd'hui plus de 60% des installations (contre 13% en 2020) et des montants d'investissement forts (5 M€ / an), ainsi que la mise en place d'un comité de suivi multi-partenarial, garant d'une approche concertée et évolutive, composé d'associations, de forces de l'ordre et d'habitantes et habitants.

Finalement, le rallumage des lumières sur ces axes secondaires n'est qu'une mesure populiste et une négation de la science. C'est effectivement plus simple de rallumer des lumières que d'expliquer des enjeux de long terme. Il s'agit simplement d'une posture, pour dire « *voyez comme j'agis rapidement* ».

Le fait que cette mesure soit appliquée sans concertation et évaluation au doigt mouillé en dit long sur ce qui nous attend. En France, l'éclairage public représente 37% de la consommation électrique des communes. Éteindre ou réduire l'éclairage entre 1h et 5h du matin, ce sont souvent 30 à 40% d'économies sur ce poste.

Emmanuel JACOB

Notre quartier



Ouvrez, ouvrez le jardin du curé.

Pierre Perret aurait peut-être pu paraphraser sa célèbre chanson de 1971 « Ouvrez la cage aux oiseaux » pour parler des grilles toujours fermées du jardin bordant l'église Saint-Louis.

Depuis la fin de l'affaire Saint-Louis, il y a quelques années, cet espace qui devait être bétonné a finalement retrouvé sa vocation jardinière. Il appartient à la ville de Strasbourg qui a contracté avec la paroisse un bail emphytéotique pour son utilisation. Le PLUi a également été modifié pour le rendre inconstructible.

Ce jardin n'est malheureusement pas accessible et il est toujours fermé. Sauf erreur de notre part, il est de temps en temps utilisé lors des grandes fêtes religieuses comme les communions ou profession de foi.

Une lectrice de l'ECHO de la Robertsau nous a interpellés pour nous demander pourquoi il n'était pas ouvert plus souvent. C'est au bon vouloir de son locataire actuel, à savoir la paroisse Saint-Louis et son nouveau curé Michel Dénéken.

Pourtant, le lieu ne manque pas de charme. Et puisque la mobilisation de tous les Robertsauviens a permis d'éviter un massacre bétonnier à cet endroit, ne

serait-il pas possible de le rendre accessible aux Robertsauviens pour s'y reposer, lire un livre ou écouter le chant des oiseaux (*libérés de leur cage, voir début de l'article*).

Tout comme le parc Henri Kayser sauvé par la mobilisation des Robertsauviens et maintenant accessible à tous, ce serait un bonheur de pouvoir passer un moment au vert dans le jardin du curé, ou – il fau-



drait lui trouver un nom – dans le jardin Saint-Louis. D'autant que pendant les fortes chaleurs de l'été, avoir un coin d'ombre supplémentaire ce ne sera pas de refus.

Que ce parc soit fermé est d'ailleurs assez étonnant, puisque l'église Saint-Louis est très souvent ouverte et accessible en journée.

On pourrait par exemple l'inclure, en partenariat avec la ville de Strasbourg, dans la tournée des gardiens qui ouvrent et ferment les parcs pour que cela n'impose pas à la paroisse trop de contraintes.

Ouvrir le jardin du curé à l'ensemble des Robertsauviens serait une belle initiative et l'on pourrait également y chanter comme Charles Trenet : « *C'est un jardin extraordinaire : il y a des oiseaux qui tiennent un buffet. Ils vendent du grain, des petits morceaux de gruyère. Comme clients, ils ont Monsieur le maire et le Sous-préfet.* »

Emmanuel JACOB



D2 CHAUFFAGE SANITAIRE
Thierry DELIMOGES

07.62.19.34.22
 Permanence téléphonique du
 lundi au vendredi de 8h00 à 13h00

31 rue Kamm - 67000 Strasbourg
secretariatd2cs@gmail.com

**PAROISSES DE LA ROBERTSAU
 ET DE LA CITÉ DE L'ILL**

**Fête d'été
 de la Paroisse de la Robertsau**

**Dimanche 14 juin
 dans le jardin du foyer Mélanie**

10h30 : célébration du culte
 avec la participation du *Dimanche des enfants*

concert-apéritif avec les *Accordéons de l'III*

repas champêtre dès midi

Evènements culturels



LE COMITÉ D'ANIMATION DE LA CITÉ DE L'ILL

3 JUILLET

FÊTE DE LA CITÉ DE L'ILL

AMBIANCE MUSICALE
GUINGUETTE
CHANT
DJ

À PARTIR DE 16H
JUSQU'À 22H

ANIMATIONS SPORTIVES
INITIATIONS
DÉMONSTRATIONS
PRÉVENTION
ANIMATIONS POUR TOUS
RESTAURATION ET BUVETTE

CITÉ SPORT, BOUGE TON CORPS

**TERRAIN AURORA
9 RUE DE LA MAGEL**

ast
Strasbourg Mobilités
Cercle de l'Avion de Strasbourg
Arsea
ALSACE
Strasbourg.eu
Mairie de Strasbourg
Café de la République
Café de la République
L'ESCALE



FÊTE de l'Escalé

ENTRÉE GRATUITE POUR TOUS

Samedi 13 JUIN 2026

Jardin du CSC à partir de 11h00

INITIATIONS / CONCERT
HARMONIE CAECILIA / JEUX
ANIMATIONS / BUVETTE /
RESTAURATION /
STRUCTURES GONFLABLES

Spectacle de danse des Activités de Loisirs

Rencontre avec les Associations partenaires, intervenants, professeurs d'activités et les bénévoles

**CSC Escalé
78 rue du Docteur François**

ALSACE
Strasbourg.eu
Mairie de Strasbourg
Café de la République
Café de la République
L'ESCALE

Médiathèque Mélanie de Pourtalès

17 juin 2026 de 9h30 à 10h

Heure du conte
de 18 mois à 4 ans, entrée libre
Médiathèque Mélanie de Pourtalès

20 juin 2026 de 16h à 17h
Concert MundoSwing – jazz manouche
tout public, entrée libre
Médiathèque Mélanie de Pourtalès

4 juillet 2026 à 11h
Club de lecture "Contes & Légendes celtes"
dès 16 ans, entrée libre
au Lieu d'Europe - dans le cadre du Celtifest

4 juillet 2026 à 14h
Spectacle Enchantines
par Emmanuelle Filippi-Hahn dans le cadre du festival
Couleurs Contes, enfants à partir de 4 ans, entrée libre
Médiathèque Mélanie de Pourtalès

Tous les mercredis de juillet et août de 10h à 10h30
Histoires dans le Parc
dès 2 ans, entrée libre
Parc de la Petite Orangerie (annulation si mauvais temps)

9 septembre 2026 de 9h30 à 10h
Heure du Conte
de 18 mois à 4 ans, entrée libre
Médiathèque Mélanie de Pourtalès

15 septembre de 17h à 19h
**Atelier Couture Petites réparations
avec Michelle Labaume**
adultes et adolescents, entrée libre
Médiathèque Mélanie de Pourtalès

MÉDIATHÈQUE MÉLANIE DE POURTALÈS : 2, rue Mélanie
Tél. 03 88 41 98 62 • www.mediatheques-cus.fr

NATH COIFF'

Féminin
Masculin
Junior
et à domicile

Sur rendez-vous
03 88 31 14 78

4 rue du Docteur Wœhrlein
67000 STRASBOURG

TOURNÉE GÉNÉRALE

- vins, champagnes
- bières, spiritueux
- coffrets cadeaux
- épicerie fine
- sans alcool

Tel: 06.61.74.66.44
8 rue de la Brême, Robertsau

l'abus d'alcool est dangereux pour la santé, à consommer avec modération

Boulangerie - Pâtisserie ECKERT

La main dans la pâte
depuis 4 générations
Joseph, Léon, Marc et
Mael (En Formation)

91 rue Boecklin
67000 Strasbourg-Robertsau
Tel : 03 88 31 05 56



**Solutions
de financement⁽¹⁾**

POUR BÂTIR VOS PROJETS, vous pouvez compter sur nous.

Un crédit vous engage et doit être remboursé.
Vérifiez vos capacités de remboursement avant de vous engager.

Crédit  Mutuel

Strasbourg Robertsau

75 rue Boecklin et 115 route de la Wantzenau
Espace patrimoine : 111 route de la Wantzenau

Tél. : 03 90 41 65 39 – Courriel : 01006@creditmutuel.fr

Caisse Fédérale de Crédit Mutuel – RCS Strasbourg B 588 505 354.

(1) Après étude et sous réserve d'acceptation du dossier par la Caisse de Crédit Mutuel. Après expiration du délai de mise à disposition des fonds et d'un délai de rétractation de 14 jours.

Caisse Fédérale de Crédit Mutuel et Caisses affiliées, société coopérative à forme de société anonyme au capital de 5 458 531 008 euros, 4 rue Frédéric-Guillaume Raiffeisen, 67913 Strasbourg Cedex 9, RCS Strasbourg B 588 505 354 - N° ORIAS : 07 003 758. Banques régies par les articles L.511-1 et suivants du code monétaire et financier.